

Treppenaufgang
(BAZ_127255_unbekannt_1939:BAZ).



Weiher mit Brücke
(Das Werk, Bnd 38, 1951)

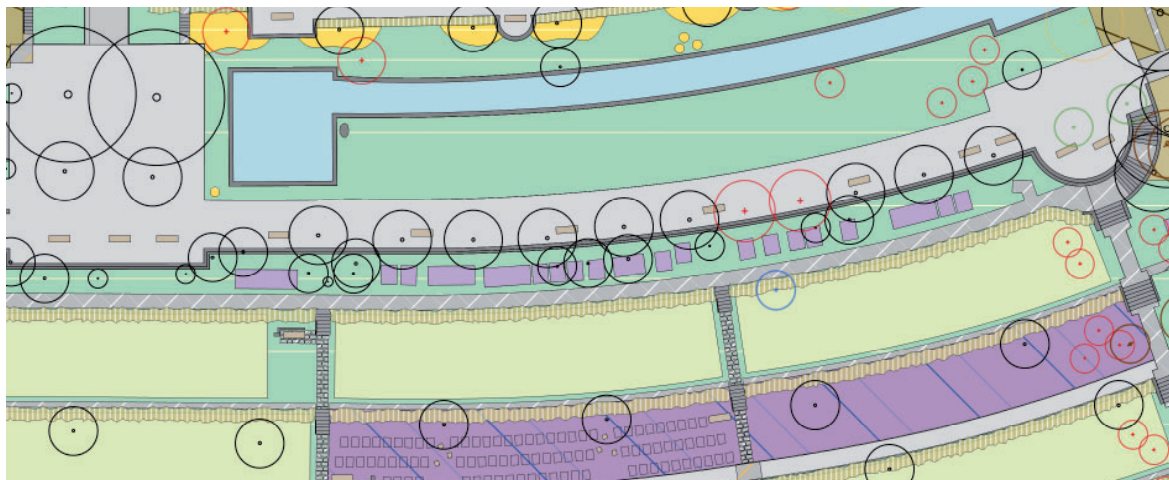


Gartendenkmalpflegerisches Gutachten und Entwicklungskonzept Friedhof Enzenbühl, Zürich

Der Friedhof Enzenbühl entstand in 2 Etappen von 1902 bis 1934. Die ursprüngliche Qualität der Gesamtanlage liegt einerseits in ihrer sorgfältigen Eingliederung in die Landschaft und andererseits in ihrer differenzierten räumlichen und thematischen Gliederung. Die im Laufe der Zeit dazugekommenen Baumpflanzungen unterstützen zusätzlich die angestrebte Differenzierung zwischen Grabfeldern und dem umliegenden Grüngürtel mit den Familien-Mietgräbern. Es entsteht

ein qualitätsvolles Wechselspiel zwischen offenen, geometrisch geprägten und dichten, landschaftlich geprägten Räumen. Um diese und weitere Qualitäten bei der zukünftigen Entwicklung des Friedhofs nicht zu verlieren, wurde ein gartendenkmalpflegerisches Gutachten erstellt, auf welchem das Entwicklungskonzept begründet ist. Es definiert Neupflanzungen und die zukünftigen Beläge in Material und Lage. Denkmalverträglich wurde die Friedhofsanlage ökologisch aufgewertet.

Auftraggeberschaft
Fachstelle Gartendenkmalpflege Grün
Stadt Zürich
Projektdatei
Zeitraum 2024
Areal 98'426.50m²



Ausschnitt aus dem Pflegeplan



Orthofoto 1951 (www.swisstopo.ch)